

# TriNetX ネットワークのご紹介

— リアルタイムな電子カルテデータの利活用による臨床研究の加速と治験機会の増加 —

医療機関様向けご案内資料

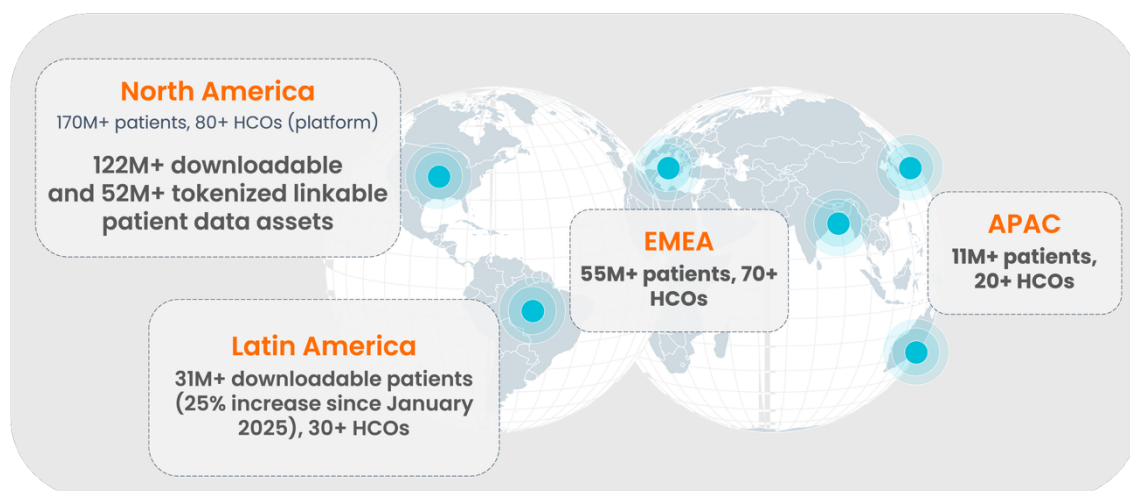
## TriNetX, LLC.について

TriNetX, LLC (トライネットエックス) は、2013年に米国を拠点として設立されて以降、国内外の電子カルテベースのリアルワールドデータ (RWD) をクラウド上のプラットフォームを通じて提供することで、治験の効率化や研究開発の加速、RWDを用いた医学研究の加速などを実現しています。

TriNetXのプラットフォームは、各国の情報保護規制 (HIPAA、GDPRおよび日本の個人情報保護法) に準拠しており、2025年8月現在、全世界で2.5億人を超える規模のRWDネットワークを形成しています。

## TriNetX Japanについて

TriNetX Japan株式会社は、TriNetX, LLCとICTのリーディングカンパニーである富士通株式会社との合併会社として設立されました。日本の電子カルテデータの利活用を促進することで、日本におけるデータドリブンな医療とヘルスケア環境の発展に貢献することを目指しています。国内データ数は着実に成長しており、2026年中に1,000万人規模に到達する見込みです。



TriNetXは、独自の技術で各医療機関内にある電子カルテデータをプラットフォーム経由で連携し、国や地域を超えた大規模リアルワールドデータを形成しています。TriNetXのネットワークにご参加いただくことで、RWDを用いた医学研究を簡単に推進し、また企業治験への参加機会を増加させることが可能になります。



### 臨床研究の加速

TriNetXネットワークにご参加いただくことにより、大規模リアルワールドデータと、TriNetXのデータモデルが適用された自施設データへのアクセス、そして最先端かつ操作性がシンプルなデータ分析ツールを無償でご利用いただけます。



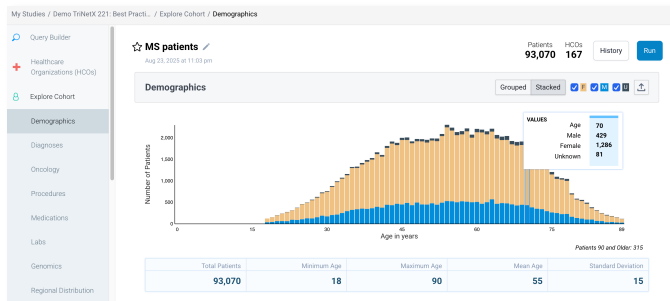
### 治験機会の増加

治験を企画している企業はTriNetXプラットフォームを施設選定に活用できるため、従来は見過ごされてきた機会が顕在化し、医療機関にとっては治験への参加が増加することが期待されます。治験の他に、企業と協働でのエビデンス創出等についても同様に活性化を望めます。

## TriNetXが提供するRWD

### TriNetXのRWDに含まれる情報

TriNetXは、属性、病名、処置・手術、処方薬、検査値、ゲノミクス、がん領域のレジストリデータなどのデータと、実臨床で作成される資料から得られるデータを組み合わせることで、包括的でリアルタイムなデータセットを提供しています。

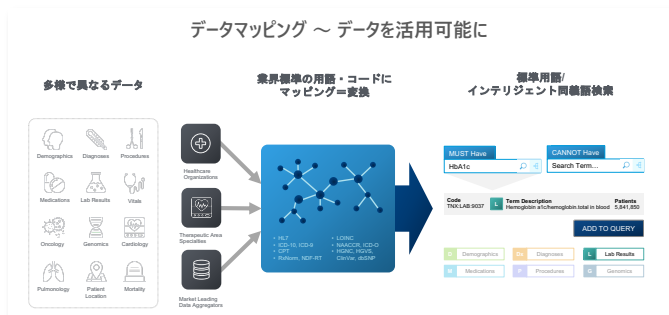


### データへのアクセス

TriNetXのアプローチは従来の方法とは異なり、患者の個人情報医療機関内に留めたまま、相互に関心対象のコホートにリアルタイムにアクセスすることを実現しています。そのため、医療機関から外部に送信されるのは、個人情報を含まない統計情報のみです。

### 世界共通のデータモデルと医療コードのマッピング

電子カルテでは、国や地域、また医療機関ごとに異なる医療用語や各種コードが使用されていますが、TriNetXでは専門チームが共通の医療コードにマッピングを行うことで世界共通のデータモデルを構築し、異なる医療機関のデータを統合した分析・活用を容易にしています。医療機関が、追加のデータ入力やマッピング作業に多くの労力と時間を費やす必要はありません。



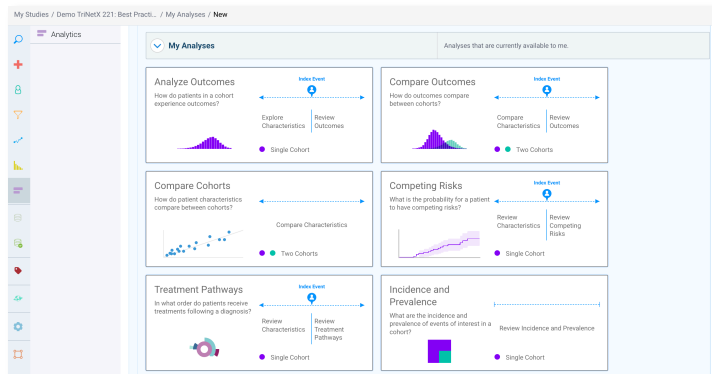
## TriNetX Live™ プラットフォーム

TriNetX Live™ プラットフォームでは、世界各国ならびに自施設のリアルタイム性の高い電子カルテデータをもとに、コホートの抽出や分析を容易に行うことができます。

コホートの絞り込みにおいては、同義語を含む数十万の専門用語に対応しているため検索性が高く、またTriNetXが独自に開発した高速な検索エンジンにより、関心のある患者集団に関する洞察をリアルタイムに取得することができます。

またデータ分析については、単一コホートのアウトカム分析だけでなく、複数コホートの比較や、Cox回帰分析、傾向スコアマッチング\*などをプラットフォーム内で実施し、作図することも可能です。

\*：ご施設のご契約内容によります



TriNetXを利用した医学論文はこの数年で毎年倍加するペースで増加しており、累計で約1,900本の査読付き医学論文が発表されています（2025年8月現在）。

## TriNetXのRWDが提供する価値

TriNetXプラットフォームは、下記のような様々な効果を通して、ご提供される医療の効率化と発展に貢献します：

- 臨床研究活動の加速、治療実態や有効性・安全性に対する新たな洞察の獲得
- 新たな治験機会の獲得
- 治験オペレーションの効率化

### お問い合わせ

詳しい情報やデモをご希望される場合は  
[japan@trinetx.com](mailto:japan@trinetx.com) までご連絡ください。