

8. 部位別《痔》

2022年症例

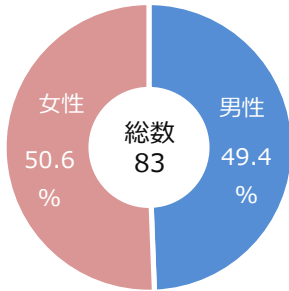
* 分類方法：癌腫のみ（国立がん研究センター 院内がん登録全国集計 病期分類対象コードに準じています。）

* 症例区分：「自施設初回治療開始」

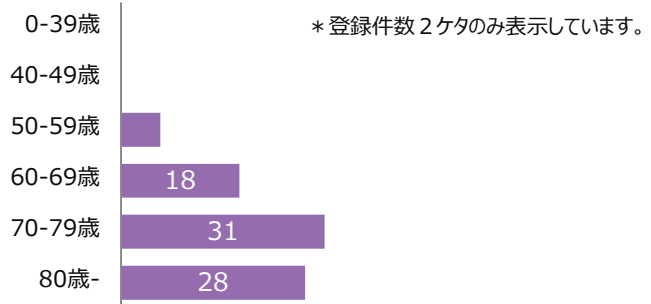
* 岡山県：2022年症例のデータ提出を行っている全施設（13施設）を集計しています。

【出典】国立がん研究センターがん情報サービス「院内がん登録全国集計」, <https://jhcr-cs.ganjoho.jp/hbcrtables/>, (参照 2024-02-28)

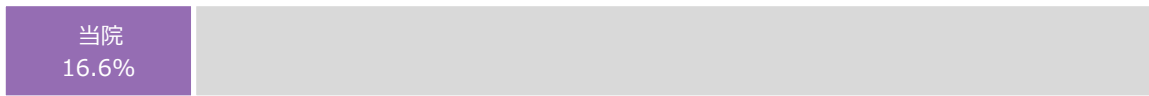
8-1. 男女比



8-2. 年齢別件数

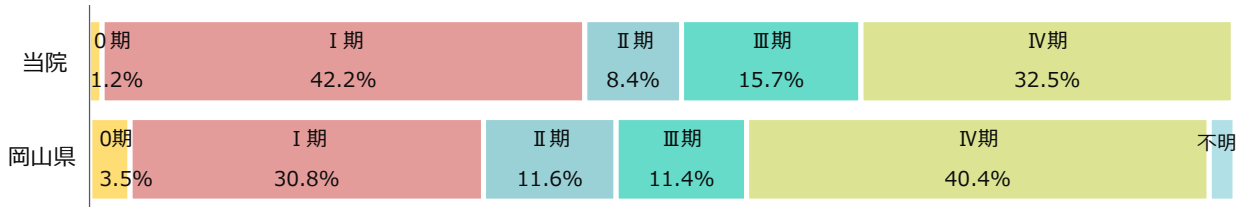


8-3. 岡山県施設別治療件数割合



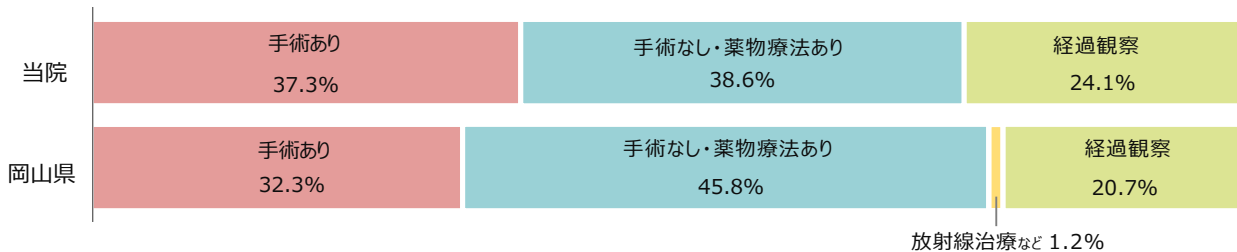
8-4. 総合ステージ割合(UICC第8版)

* 手術で切除したがんの組織診断から判定した術後病理学的ステージを最優先したステージ。手術がなされない等の理由で判定できない症例は、画像診断等によって判定したステージを用いました。



8-5. 治療別割合

* 岡山済生会外来センター病院で行った薬物療法は含みません。



8-6. 手術内訳



定期的に血液検査で腫瘍マーカー(腫瘍ができると出現する特殊物質)を調べ、早期発見に努めています。抗がん剤投与後の手術が推奨されており、本院でも積極的に取り組んでいます。2020年にはロボット支援下手術を開始しました。また、希少がんにおける専門施設として、神経内分泌腫瘍の治療にもあたっています。