

5. 部位別《肺》

2022年症例

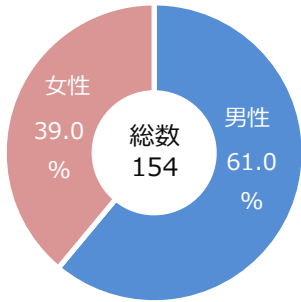
* 分類方法：癌腫のみ（国立がん研究センター 院内がん登録全国集計 病期分類対象コードに準じています。）

* 症例区分：「自施設初回治療開始」

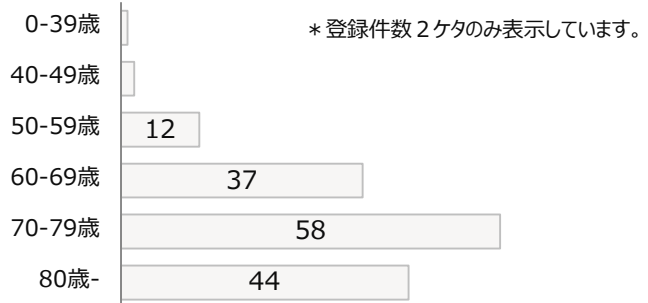
* 岡山県：2022年症例のデータ提出を行っている全施設（13施設）を集計しています。

【出典】国立がん研究センターがん情報サービス「院内がん登録全国集計」, <https://jhcr-cs.ganjoho.jp/hbcrtables/>, (参照 2024-02-28)

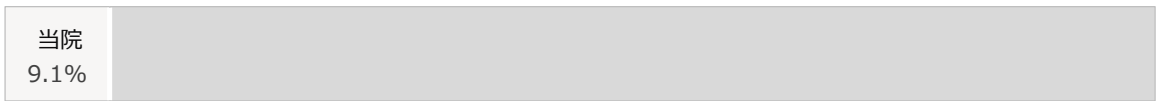
5-1. 男女比



5-2. 年齢別件数

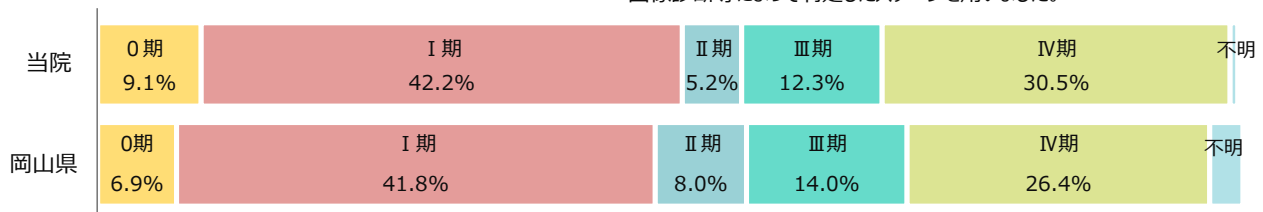


5-3. 岡山県施設別治療件数割合



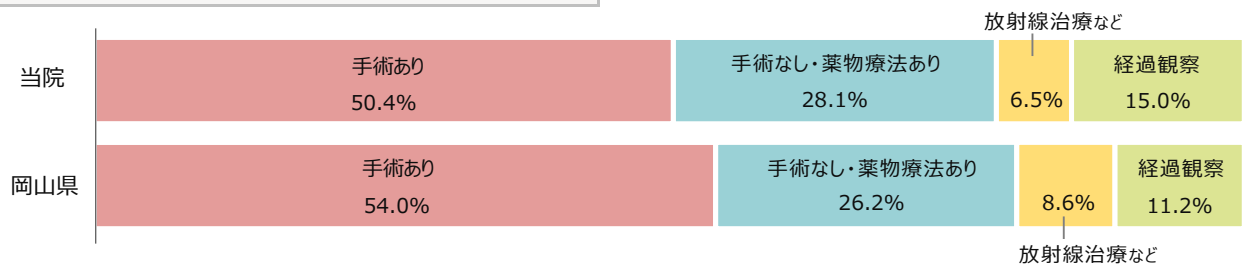
5-4. 総合ステージ割合〈UICC第8版〉

* 手術で切除したがんの組織診断から判定した術後病理学的ステージを最優先したステージ。手術がなされない等の理由で判定できない症例は、画像診断等によって判定したステージを用いました。

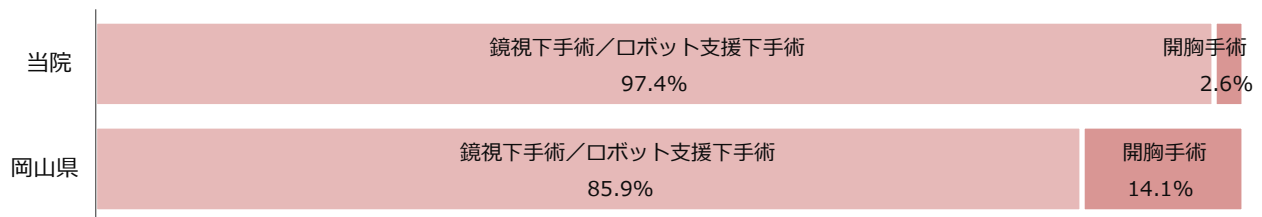


5-5. 治療別割合

* 岡山済生会外来センター病院で行った薬物療法は含みません。



5-6. 手術内訳



2021年にロボット支援下手術を開始しました。

また、がん細胞の遺伝子結果をもとに、一人ひとりの特徴に合わせた治療を行っています。免疫チェックポイント阻害薬や、岡山済生会外来センター病院と連携し分子標的薬を用いた治療にも取り組んでいます。