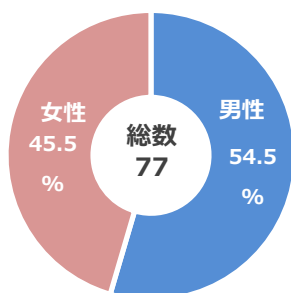


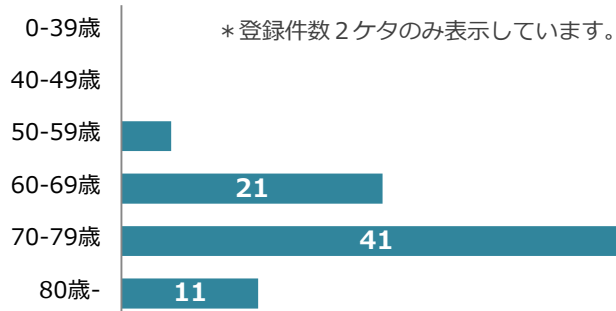
8. 部位別《痔》

* 症例区分：「診断のみ」「初回治療終了後」「その他」を除く

8-1. 男女比



8-2. 年齢別登録件数

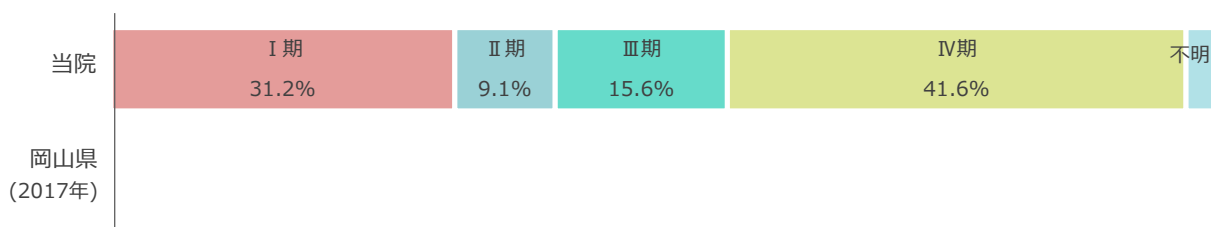


8-3. 岡山県施設別登録件数割合(2017年)

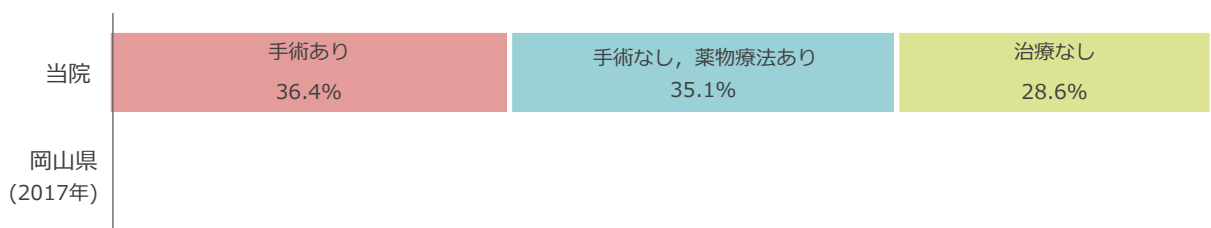
* がん診療連携拠点病院等9施設で集計しています。
* 2018年集計値はまだ公表されていません。



8-4. 治療前ステージ割合 (UICC第8版)



8-5. 治療別割合



8-6. 手術内訳

* 原発巣切除のみで集計しています。



岡山県で第3位のシェアを占めており、手術や薬物療法や放射線治療を組み合わせた標準的治療を行っています。8-5. 治療別割合において、放射線治療件数は「手術あり」または「手術なし,薬物療法あり」の項目に含まれています。ステージ分類が2018年症例よりUICC7第7版から第8版へ変更となり、分類基準が大きく変わりました。治療前ステージ割合を2018年症例(UICC第8版)と2017年症例(UICC第7版)で比較すると誤解が生じると考えられるため、2018年症例全国集計結果が公表され次第、岡山県のデータを公表いたします。