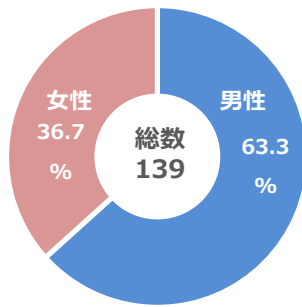


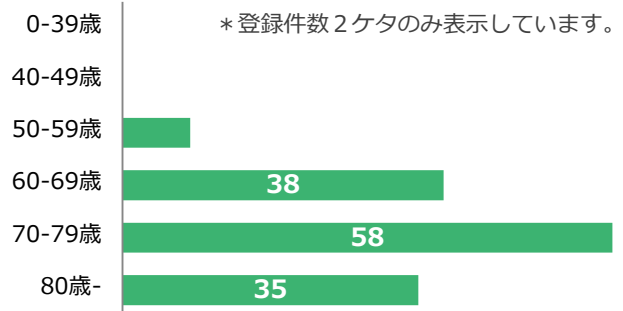
5. 部位別《肺》

* 症例区分：「診断のみ」「初回治療終了後」「その他」を除く

5-1. 男女比



5-2. 年齢別登録件数



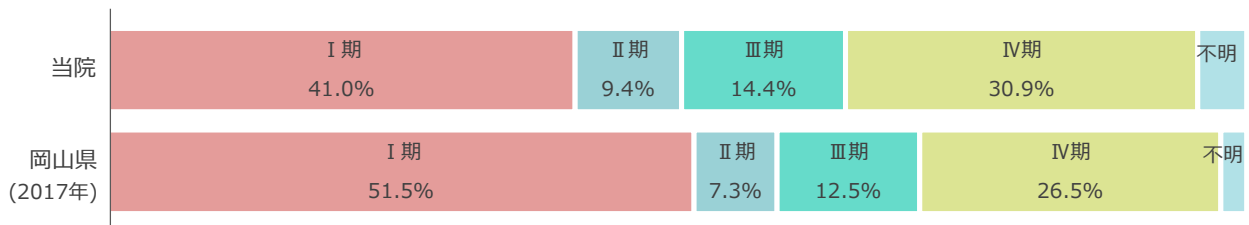
5-3. 岡山県施設別登録件数割合(2017年)

* がん診療連携拠点病院等9施設で集計しています。
* 2018年集計値はまだ公表されていません。



5-4. 治療前ステージ割合〈UICC第8版〉

* 2017年症例はUICC第7版で分類しています。

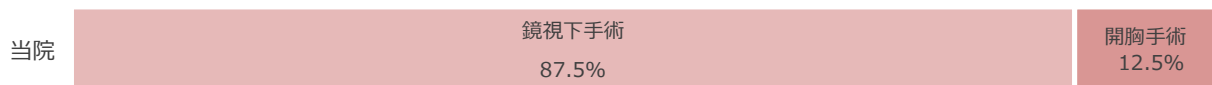


5-5. 治療別割合



5-6. 手術内訳

* 原発巣切除のみで集計しています。



Ⅲ期・Ⅳ期と比較的ステージの高い方が約半数を占めています。高齢者の増加もあり、より侵襲の低い治療が求められ、手術割合では鏡視下手術が多く9割近くを占めています。薬物療法の割合も増加しており、分子標的薬を用いた治療にも取り組んでいます。